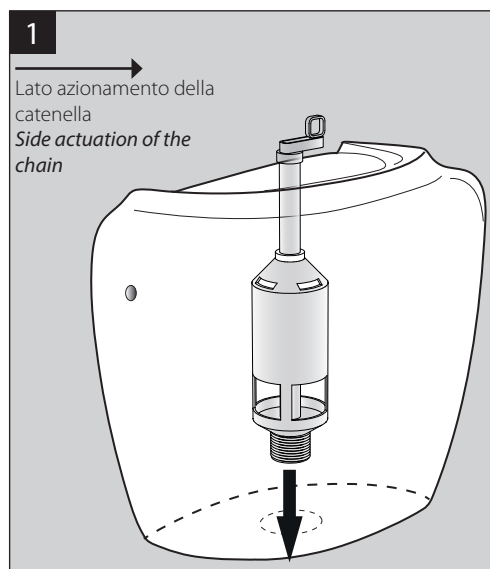


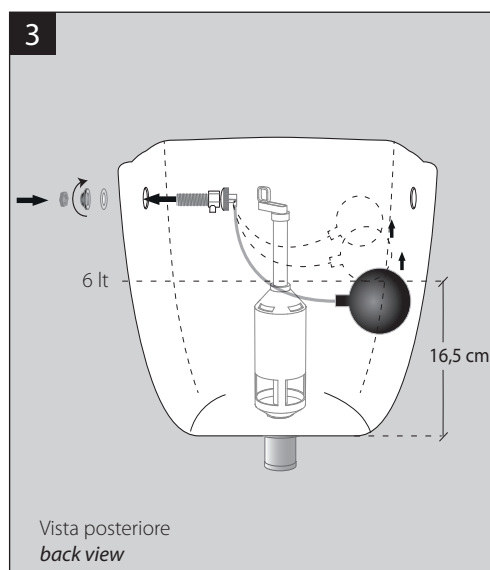
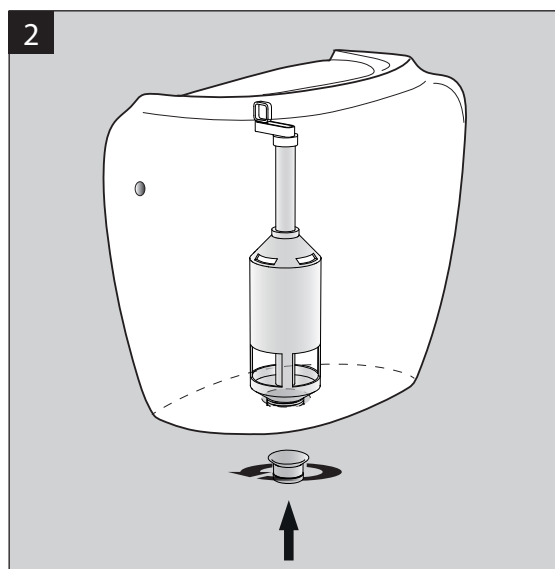
ISTRUZIONI DI MONTAGGIO CASSETTA ALTA PAESTUM PA010.BI
 ASSEMBLY INSTRUCTIONS HIGH LEVEL CISTERN PAESTUM
 PA010.BI / INSTRUCCIONES DE MONTAJE DEL DEPÓSITO ALTA
 PAESTUM PA010.BI / INSTRUCTIONS DE MONTAGE DU RÉSER-
 VOIR PAESTUM PA010.BI/ MONTAGEANLEITUNG FÜR DEN
 HOHEN SPÜLKASTEN PAESTUM PA010.BI

GLOBO



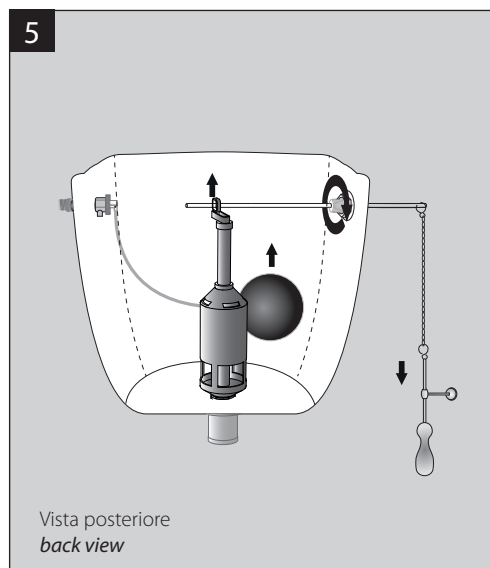
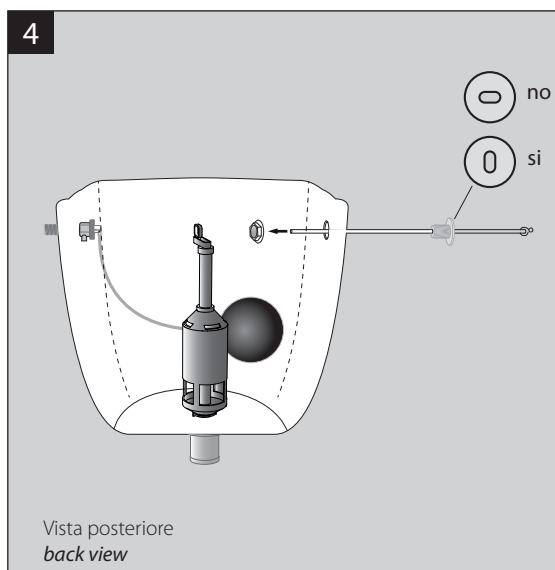
1_Posizionare la campana di
risciacquo a seconda del lato
dove si è scelto di mettere la
catenella.

*Place the bell rinsing depending on
the side where it is chosen to put the
chain.*



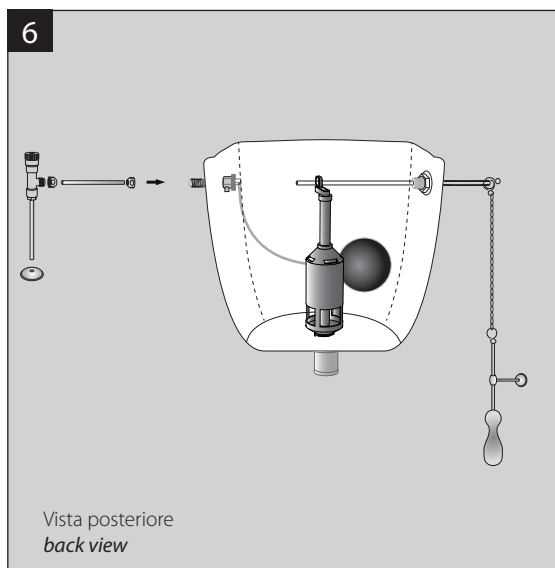
3_Sagomare l'asta in modo che la
sfera del galleggiante sia libera di
muoversi e l'altezza di chiusura sia
di 16,5 cm, per avere la
quantità d'acqua di 6 lt

*Master forms the rod in such a way
that the sphere of the float is free to
move and the height of the cover
16,5 cm, to have the amount of
water of 6 liters*



5_Verificare che il cono di
scarico si apra e chiuda
correttamente

*Verify that the discharge cone
opens and closes in correctly*



ISTRUZIONI DI MONTAGGIO CASSETTA ALTA PAESTUM PA010.BI
ASSEMBLY INSTRUCTIONS HIGH LEVEL CISTERN PAESTUM
PA010.BI / INSTRUCCIONES DE MONTAJE DEL DEPÓSITO ALTA
PAESTUM PA010.BI / INSTRUCTIONS DE MONTAGE DU RÉSER-
VOIR PAESTUM PA010.BI/ MONTAGEANLEITUNG FÜR DEN
HOHEN SPÜLKASTEN PAESTUM PA010.BI



1_Colocar la campana de lavado dependiendo del lado que se haya elegido para colocar la cadena.

2_Moldear el asta para que la esfera del flotador esté libre de poderse mover y que la altura de cierre se encuentre a 16,5 cm, para que pueda contener una cantidad de 6 litros de agua.

3_Verificar que el cono de descarga se abra y se cierre correctamente.

1_ Placer la cloche selon le côté choisi pour placer la chaîne.

2_Façonner la tige de façon à ce que le flotteur soit libre de se déplacer et que la hauteur de fermeture soit 16,5 cm, pour avoir une quantité d'eau de 6 litres.

3_Vérifier que le clapet s'ouvre et se ferme correctement

1_Positionieren Sie den Spülbehälter an der Seite, an der Sie die Kette anbringen möchten

2_Formen Sie die Stange so, dass sich die Kugel des Schwimmers frei bewegen kann und die Höhe des Verschlusses bei 16,5 cm liegt, um eine Wassermenge von 6 l zu erhalten

3_Stellen Sie sicher, dass sich der Ablaufkonus ordnungsgemäß öffnet und schließt